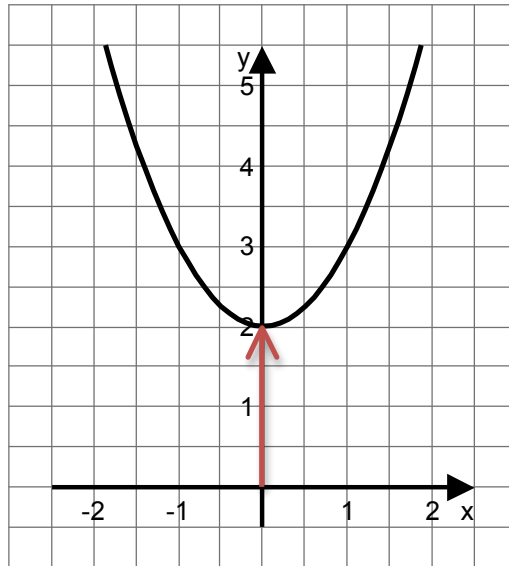
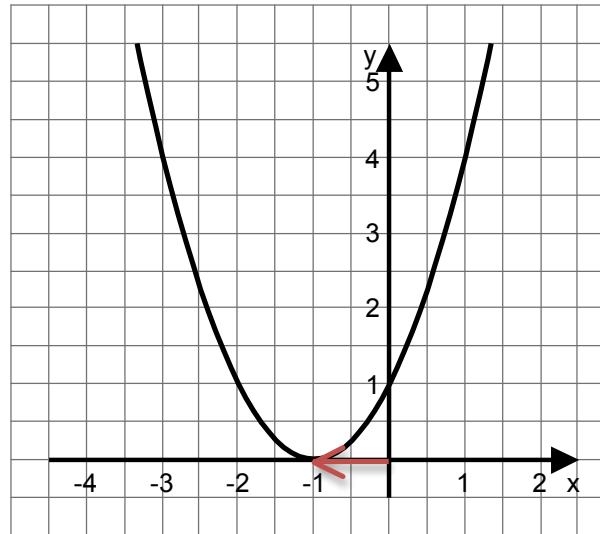


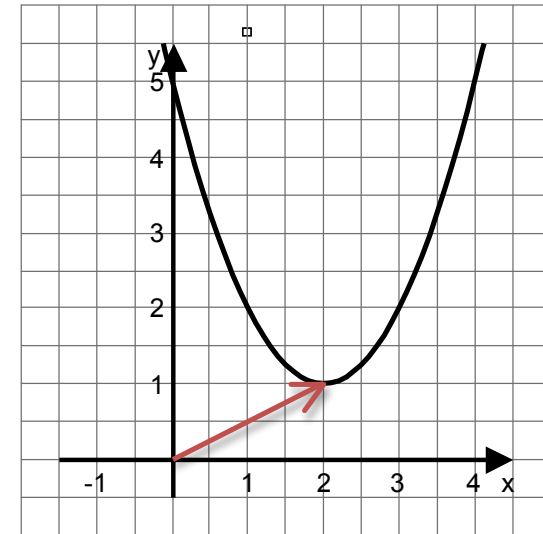
Die Scheitelform der Normalparabel



$y = x^2 + 2$
Scheitelpunkt bei S(0|2)



$y = (x + 1)^2$
Scheitelpunkt bei S(-1|0)



$y = (x - 2)^2 + 1$
Scheitelpunkt bei S(2|1)

Allgemein:

Eine verschobene Normalparabel mit dem Scheitel S(x_S | y_S) hat die Gleichung:

$$y = (x - x_S)^2 + y_S$$